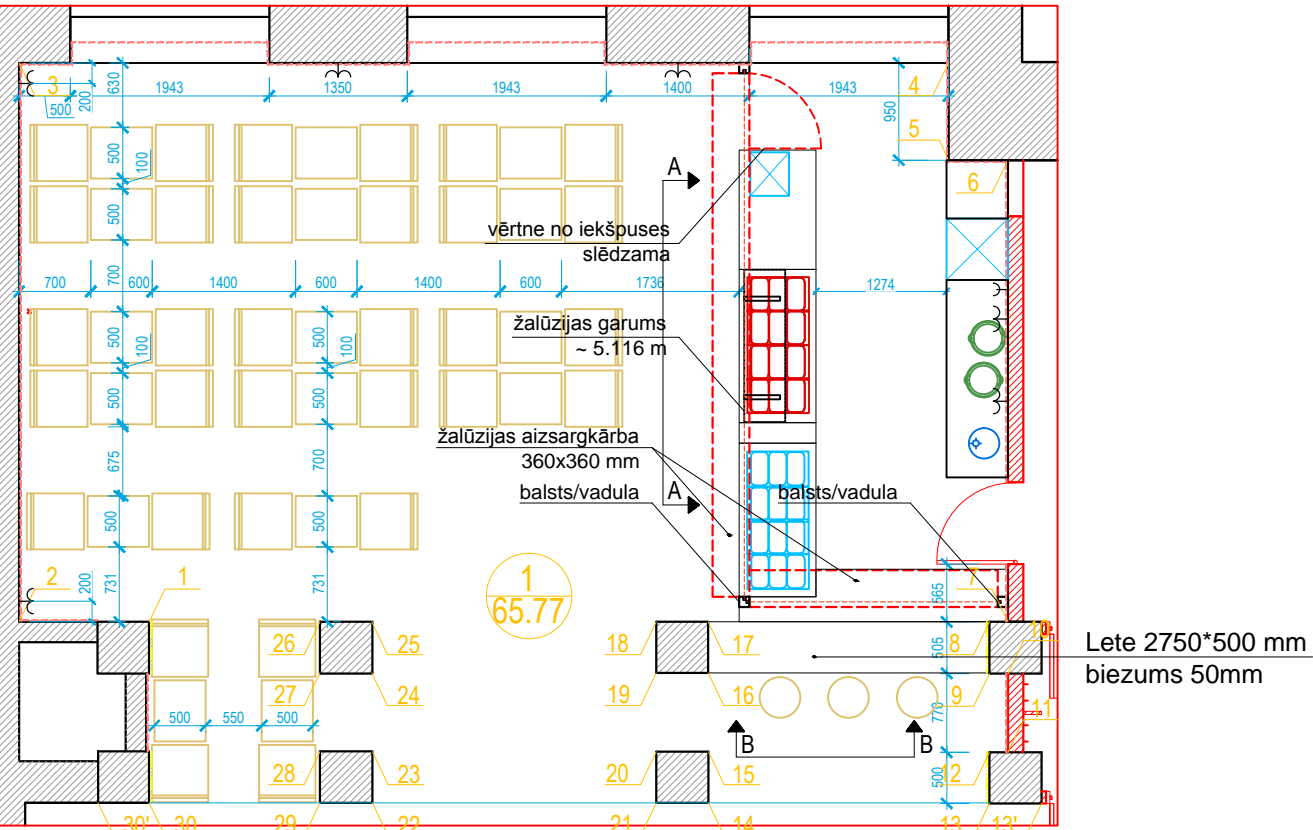
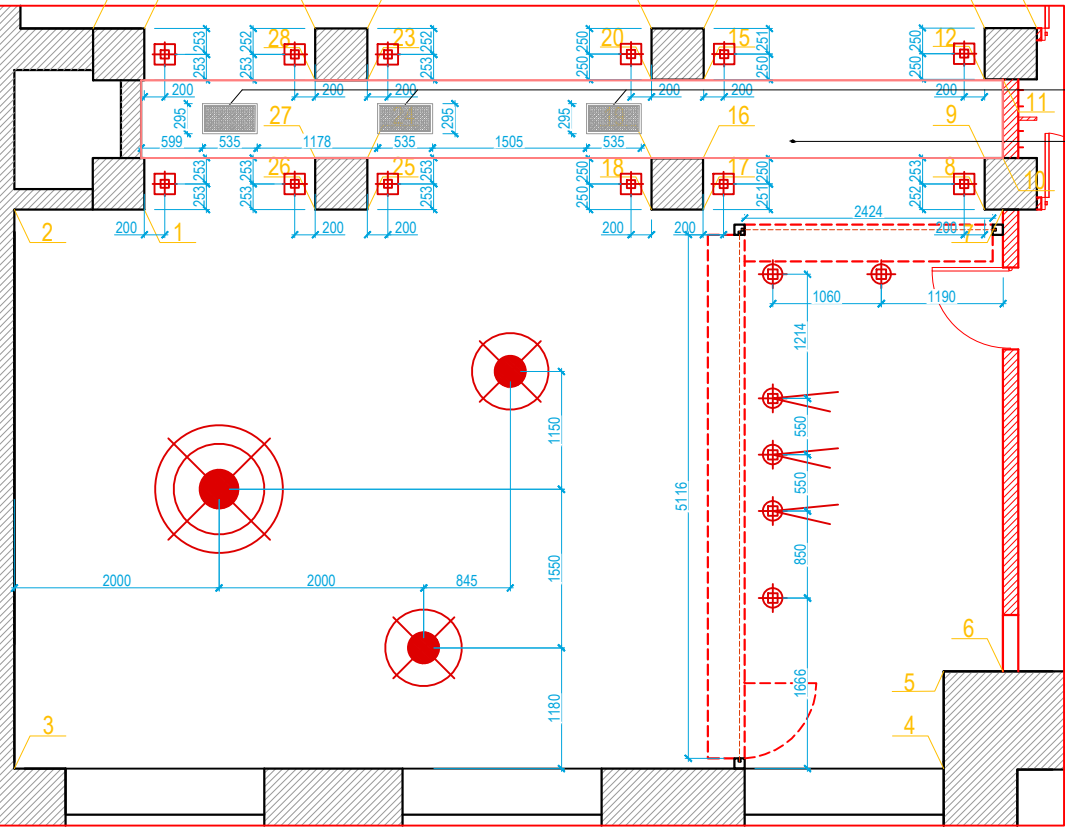


ĒDAMZĀLE 20.49m²

TELPAS PLĀNS



GRIESTU PLĀNS

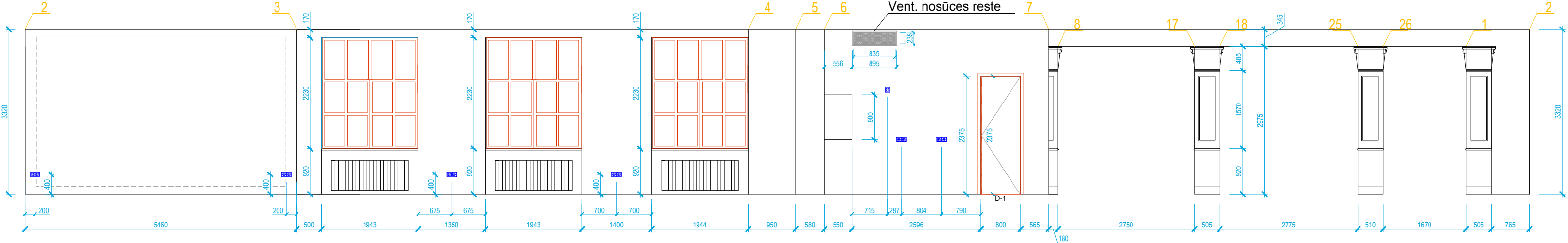


Vent. pieplūdes restes  
ledziņināti(50mm) reģiņša  
griesti 6.39m² ar profilētu  
līsti pa perimetru 18.36m

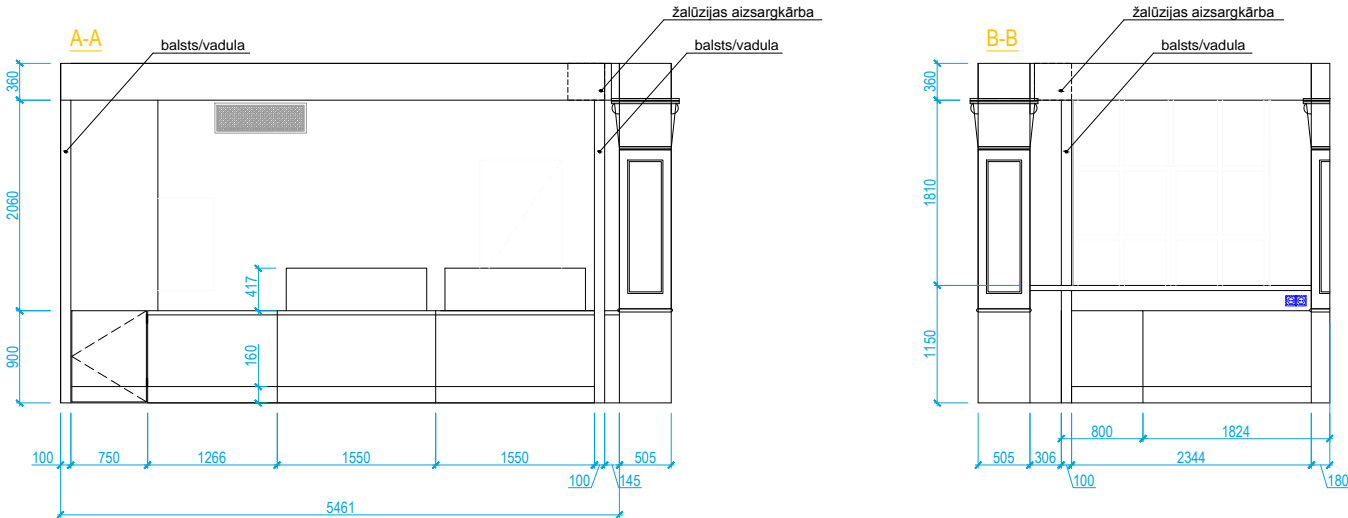
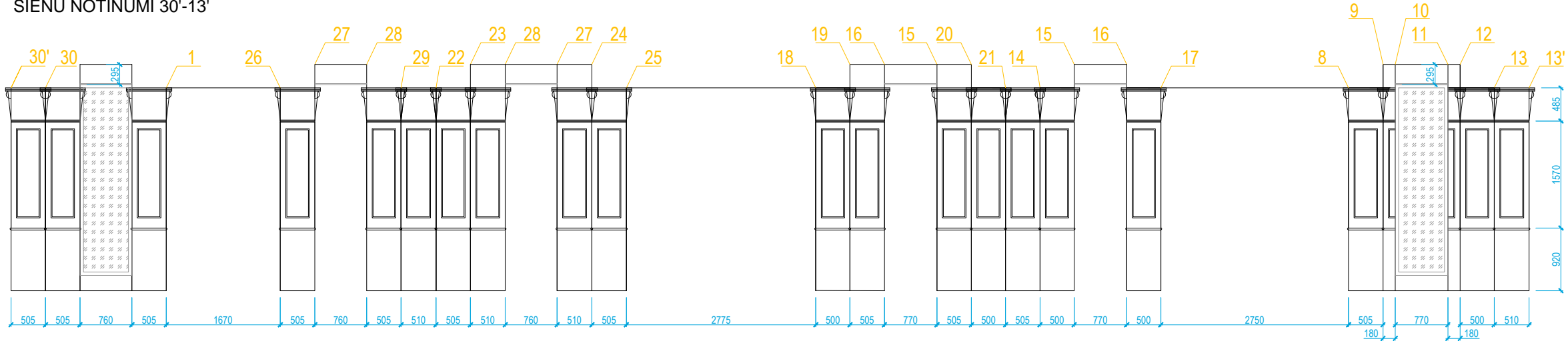
N.p.k.	Pozīcija	m/m²/sk.	Piezīmes
1	Grīda	65.77 m²	Linolejs-Forbo Allure, krāsa w60185
2	Sienas	2.1	25.598 m² Krāsotas, Tonis-Loja7, 812 Lovika (Tikkurila)
		2.2	12.24 m² Krāsots ģipškartons, Tonis-Luja 20, 8 Amarone (Tikkurila)
		2.3	15.00 m² Fototapete, Oriģināli izgatavota 5*3m (ar Latvijas Radio arhīva fotogrāfijām)
3	Griesti	65.77 m²	Krāsa -Tikkurila Lumi, balts tonis, dekoratīvas karnizes tonis saskaņojams pirms būvdarbu uzsākšanas
		6.39 m²	Starp kolonnām. Krāsa -Tikkurila Lumi, balts tonis, dekoratīvas karnizes tonis saskaņojams pirms būvdarbu uzsākšanas
4	Kolonnas	4.1	10 Ozolkoka finierējums, izgatavots uz vēsturiski saglabājušos apdari.Finierējuma tonis izgatavojams pēc vēsturiskā parauga kā kājlīste kolonas daļā
		4.2	10 Kapiteļa apdare-dekoratīvais krāsojums, izpildāms pēc vēsturiskā krāsojuma, norādes izpētē
5	Grīdlīste	23.282 m	Kombinācija no divām Orac decor līstēm: SX104 grīdas līste 14.8x1.7x200cm Orac Axxent, PX116 Līste 3.1x1x200cm Orac Axxent
6	Apgaismojums		
6.1	Griestu lampa	1	Ø1.25m
6.2	Griestu lampa	2	Ø0.75m
6.3	Griestu lampa	6	
6.4	Griestu lampa	12	
7	Logailas apdare	8.268 m²	Krāsotas, Tonis-Luja7, 812 Lovika (Tikkurila)
8	Palodzes	3	Finierētas, tonis saskaņojams pēc kolonnu finierējuma apdares parauga
9	Radiatori	3	Krāsoti, Tonis-RAL 860(no RAL E2 EFFECT kataloga)
10	Spoguļis	2	Uz sienas pilnā augstumā ar dekoratīvo rāmi vai slīpējumu, starp galējām kolonnām abos kolonādes noslēgumos 2.80*0.76m
11	Lete	5.315 m²	Letes apdares plakne-finierēta, tonis saskaņojams pēc kolonnu finierējuma apdares parauga
12	Žalūzijas	7.54 m	Rullo žalūzija, tips AEG84, Tonis-RAL9006 sudraba, izmēros 5,40*2,10m un 2,50*2,10m
13	Kontaktlīgza	8	Kontaktlīgza ēdamzāles daļā, tonis - piemēklēts sienu krāsojumam
		7	Kontaktlīgza bāra letes/ daļā, tonis - piemēklēts sienu krāsojumam
14	Nosūces restes	1	835*235 mm, sienas krāsā, Tonis-Loja 20, 8 Amarone (Tikkurila)
15	Pieplūdes restes	3	475*235 mm, griestu krāsā, balts tonis Lumi (Tikkurila)

Aprikojuma uzstādīšanas augstumi precizējami autoruzraudzības kārtībā.

SIENU NOTINUMI 1-1



SIENU NOTINUMI 30'-13'



APZĪMĒJUMI:

- Gaismekļi pie kolonnām
- Gaismekļi virs letes
- Gaismeklis Ø0.75m
- Gaismeklis Ø1.25m
- Gaismas slēdzis vienai apgaismojuma grupai
- Kontaktlīgza

PIEZĪMES:

- Kontaktlīgzdu uzstādīšanas augstums ir 0.4m, 0.6m un 1.10m, 2.10m.
- Izvadu novietojums precizējams pirms būvdarbu uzsākšanas un saskaņojams ar dizaineri.
- Apdares materiālu daudzumi aprēķināti bez rezerves.
- Durvju atdures vietas tiks fiksētas autoruzraudzības kārtībā.

<b>SIA "ARCONSULT"</b> Elijas iela 17-302 Rīga, LV-1050, Latvija Tālrunis 67282722		<b>Kafejnīcas telpu vienkāršotā atjaunošana (izmaiņu projekts)</b> Būves kadastra apzīmējums 01000060029001 Doma laukumā 8, Rīgā	
PASŪTĪTĀJS:		MĒROGS	
BIROJA VAD.		VSIA "Latvijas Radio"	
ARHITEKTE		LAPAS SATURS:	
IZSTRĀDĀJA		Ēdamzāles sienu notinumi	
		LAPA	LAPAS
		2	4

© Šis rasējums ir SIA "Arcoconsult" īpašums. Autoritēstības pieder SIA "Arcoconsult", un šis rasējums ir izdots ar nosacījumu, ka tas netiek kopēts vai nodots trešajai personai bez iepriekšējas SIA "Arcoconsult" piekrišanas.